



# 览文说

第一课

只需提交一份申请，就能获取  
前沿论文，海外图书！

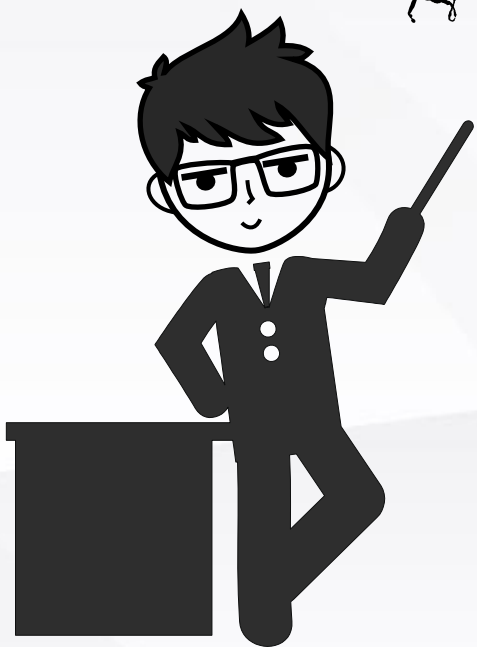
作者：倔强的小船长 徐喆

# 开世 览文

励志做个清晰简单的ppt

要讲解的主题是

助您顺利使用 *CASHL*



1. CASHL是什么
2. 我能用它做什么
3. 如何注册
4. 怎样申请



CASHL

是什么？

是时候告诉你们了，CASHL（中国高校人文社会科学文献中心，  
China Academic Social Sciences and Humanities Library）是中国教育部专项设立的外国人文社科图书、期刊文献引进与服务项目。

问题一

了解一下



CASHL

能做什么？

凡高校学者、师生和科研人员通过“CASHL开世览文”平台（<http://www.cashl.edu.cn>）发送人文社科学术资源文献请求，即可能收到来自北大、复旦、武大、中大、南大、川大、吉大、兰大、北师大、清华、人大、山大、东北师大、华东师大、南开、厦大、浙大、延大、北外、上图等33所高校和公共图书馆的**外文文献**。

问题二

如果你需要，它会很有用



# 如何注册

此处应有英文翻译，可我不会

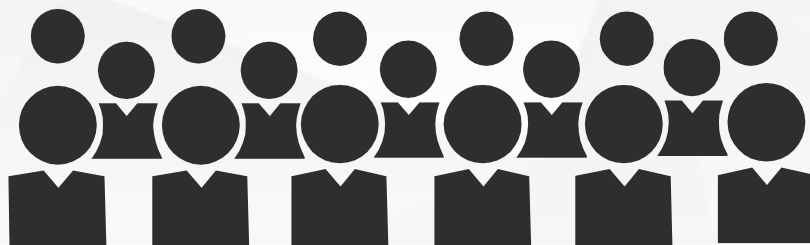


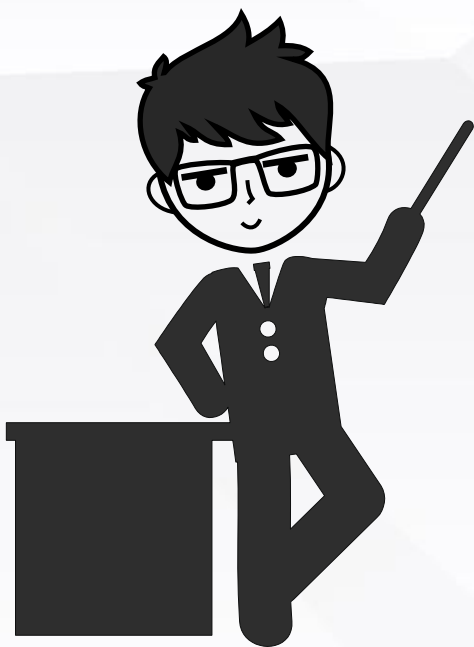
注册用户可在目次浏览或检索的基础上请求原文，如不知文献来源，也可以直接提交原文传递请求。通常情况下，用户发送文献传递请求后，可在1—3个工作日得到所需原文。

花钱吗

怎么注册  
啊？

好慢啊





1. 打开CASHL开世览文主页，点击  
CASHL直通车用户登录/注册  
点击链接，打开用户注册页

<http://www.cashl.edu.cn/cashlbiz/newuser.htm>

期待期待





# 注册

愿不愿意都得读的须知

## 用户版权限制

“开世览文”提供的文献复本和电子版文献链接只用于注册用户的个人学习和研究，如果用户将其用于商业用途或非法目的，一切法律责任由用户本人承担。

“开世览文”为注册用户提供的文献数量的限制：同一本书中提供文献传递的章节不超过全书页数的三分之一；同一用户请求同一卷期刊上的文献不可超过4篇并且不超过整本刊页数的三分之一。如果用户无视以上规定，恶意提交申请，CASHL保留拒绝该请求甚至取消其用户资格的权利。

用户有义务和责任配合CASHL管理中心工作人员处理违反版权的文献传递申请。

## 新用户注册流程说明

第一步：填写用户基本信息和用户详细信息，其中带红色星号标记的为必填项；

第二步：点击“提交”后进入CASHL馆际互借读者网关注册页面，继续填写相关信息，其中带星号标记的为必填项；请注意务必正确选择所属学校！

第三步：点击“提交”完成注册。新注册用户需要等待所属学校图书馆的馆际互借员审核身份并确认后，才能提交文献传递申请。

我已阅读以上说明

CASHL开世览文

## 步骤一

阅读“用户版权限制”和“新用户注册流程”。点击“我已阅读以上说明”，进入注册页第一页



# 注册

教职工请填写工号

CASHL直通车用户登录/注册 | 校园一卡通用户 | 帮助中心

### 用户基本信息

|        |  |
|--------|--|
| 用户登录名： | <input type="text" value="zhangsan321"/>         |
| 密码：    | <input type="password" value="*****"/>           |
| 确认密码：  | <input type="password" value="*****"/>           |
| 真实姓名：  | <input type="text" value="张三"/>                  |
| 电子邮件：  | <input type="text" value="zhangsan321@163.com"/> |

自定义用户登录名/密码  
姓名、邮箱、电话请如实填写

用户详细信息 为了更好的为您服务，请如实填写

|       |  |
|-------|--|
| 联系电话： | <input type="text" value="15825789620"/>   |
| 用户类型： | <input type="text" value="本科生"/>           |
| 证件类型： | <input type="text" value="学生证"/>           |
| 证件号码： | <input type="text" value="2015300100125"/> |

[返回](#) [下一步](#)

带\*号的项，请如实填写

## 步骤二

自定义登录名和密码，登录名仅限字母和数字，请填写真实姓名、常用邮箱和手机号码



# 注册

信息核对无误后点击提交

CASHL直通车用户登录/注册 | 校园一卡通用户 | 帮助中心

## 步骤三

您好，请继续完成下面的注册步骤：

### 帐户信息

|       |  |
|-------|--|
| 资金帐号: |  |
| 帐户类别: | <input checked="" type="radio"/> 个人账户 <input type="radio"/> 机构帐户 (供单位注册使用) |
| 名称:   | 经济与管理学院+张三 (建议: 个人账户填写“单位名称+个人姓名”, 机构帐户填写“单位名称”)                           |

### 帐户管理员信息

|       |                |         |  |
|-------|----------------|---------|--|
| 登录名:  | zhangsan321    | 姓名:     | 张三   |
| 口令:   | ***** 长度大于等于4位 | 性别:     | <input checked="" type="radio"/> 男 <input type="radio"/> 女 |
| 确认口令: | *****          | 证件类型:   | 学生证  |
| 职称:   | 本科生            | 证件号码:   | 2015300100125  |
| 专业:   | 哲学/宗教          | 电话号码:   | 15025789620  |
| 通讯地址: |                | E-Mail: | zhangsan321@163.com  |
| 邮编:   |                | FAX:    |  |
| 用户类别: | 高校用户           | 权限:     | <input checked="" type="checkbox"/> 此人为帐户管理员               |
| 申请日期: |                | 所属学校:   | 武汉大学图书馆  |
| *省市:  | 湖北             |         |  |

提交

务必正确选择所属学校图书馆

选择个人账户，填写所在学院+真实姓名，正确选择学校所在省份和所属学校图书馆

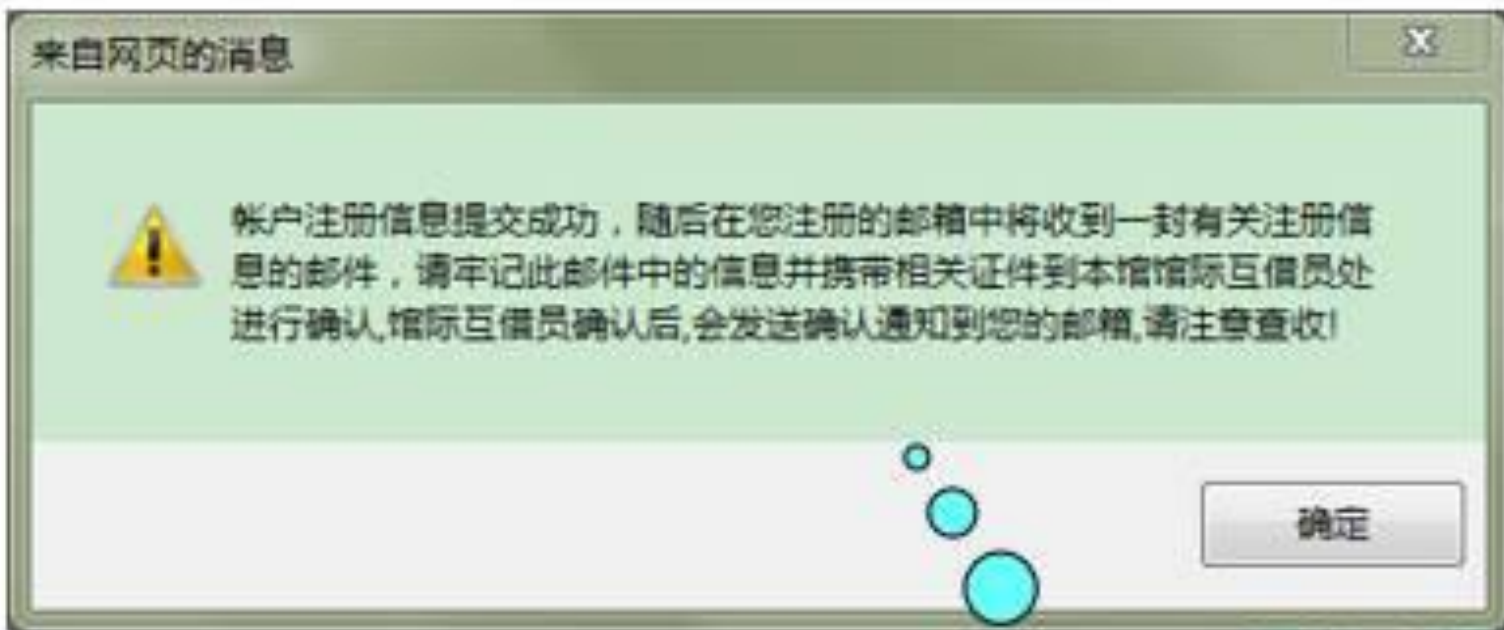


# 注册

一般一个工作日后开通使用

## 步骤四

注册成功后，  
请等待馆际互  
借员（小徐）  
确认身份并开  
通使用





## 收费标准

money

CASHL文献传递费用=查询费+复制费+加急费

复制费：¥0.30元/页（指复印+扫描）；

加急费：¥10.00元/篇

查询费：仅代查代检服务收取。

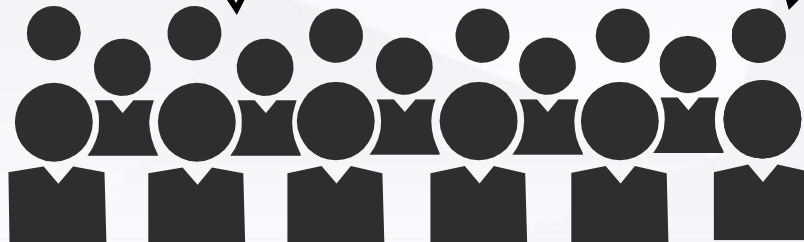
高校系统内：¥2.00元/篇；

高校外的国内其他文献收藏机构：¥5.00元/篇；

国外高校或文献收藏机构：¥10.00元/篇。

啊？还花钱  
啊

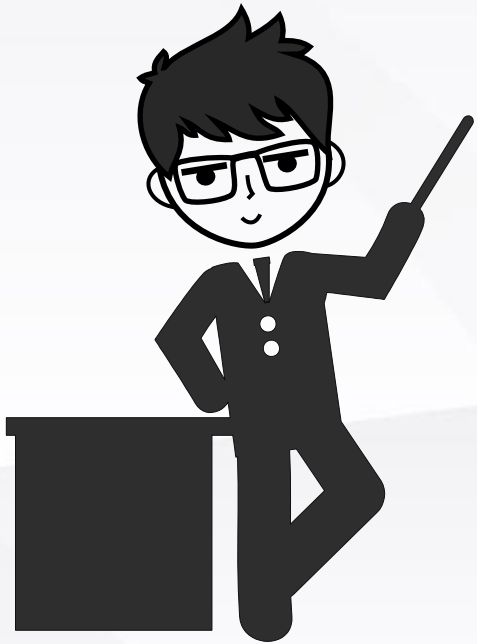
那我  
不用了



1. CASHL在优惠期时可享受免费的文献传递服务

没有优惠时我院的用户也是有50%补贴哒！

2. 平时在申请文献传递时，如果吉大有馆藏也是可以不花钱传递的





## 用户心声

真实买家秀

CAJHL强大的外文文献资源保障体系为人文社会科学工作者提供了国外最前沿的研究成果信息和丰富的第一手历史文献档案，使CAJHL用户在做科研时利用的文献基本上能与国外同行保持同步。

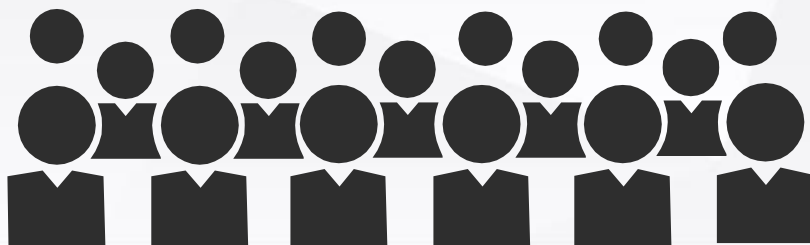
很多研究人员需要大量外文资料，即使起点、基础，也是及时了解学术动态和学术前沿的必要条件。

方便快捷，通过网络传送，省去了繁琐的手续。资料费也不贵，比复印费还便宜

回去试试

那还挺值的哦

不贵不贵





# 申请文献

比如我要查找“Changing of library services under e-research environment”

选择题名直接检索

## 步骤一

# 检索

在检索框中输入所要查询的期刊文章，可以从后面的下拉菜单选择按“题名”、“著者”等进行检索。

资源发现

文章 目次检索      区域文献 日文 俄文 韩文

期刊 刊名检索 学科浏览      电子资源 数据库列表

图书 书名检索 学科浏览      古籍 高校古文献资源库

大型特藏 题名字顺 学科浏览      特色资源 哲社期刊 民国期刊 前瞻研究

最新消息

- ◆CASHL资源 | 抑郁症发生的三种理论
- ◆萌动五月，CASHL与您相约——华南区域优...
- ◆CASHL资源 | 南京大学图书馆馆长计秋枫翻...
- ◆人间四月天，CASHL带你畅游书海

更多



# 申请文献

你想要的，都给你

CASHL直通车用户登录/注册 | 校园一卡通用户 | 帮助中心



中国高校人文社会科学文献中心 Beta  
China Academic Social Sciences and Humanities Library

首页 | 资源发现 | 为您服务 | 馆员专栏 | 我的账户

## 步骤二

得出结果  
直接点击该文章

### 资源发现

文章

期刊

图书

大型特藏

区域文献

电子资源

古籍

学科特色资源

国家哲社期刊

民国期刊

### 语种

英语 1

### 出版年

2009 1

### 刊名

### 检索与浏览

包含

全面

二次检索

检索

重置

浏览题名包含 “Changing of library services under e-research environment” 的全部资源

每页结果数: 20 排序方式:

相关度

命中数: 1, 最大结果: 100, 共1页

1

资源类型: 文章

题名: [Changing of library services under e-research environment](#)

刊名: [The Electronic Library](#)

ISSN: [02640473](#)

出版年: 2009

卷期: 27卷2期

页码: 342-348,7

文献传递

命中数: 1, 最大结果: 100, 共1页

点击文章，直接打开



# 申请文献

有吉林大学的情况下可以免费哦

## 文章详细内容

【题名】 Changing of library services under e-research environment

【刊名】 The Electronic Library

【ISSN】 [02640473](#)

【卷期】 27卷2期

【出版时间】 2009

【页码】 342页, 348页, 共7页

【作者】 YAJIE ZHAO

【学科】 图书馆学/信息科学

- 【馆藏地址】
- 兰州大学图书馆
  - 复旦大学图书馆
  - 东北师范大学图书...
  - 南开大学图书馆
  - 中山大学图书馆
  - 山东大学图书馆
  - 清华大学图书馆
  - 中国人民大学图书...
  - 武汉大学图书馆
  - 华东师范大学图书...
  - 北京大学图书馆
  - 吉林大学图书馆
  - 四川大学图书馆
  - 浙江大学图书馆
  - 厦门大学图书馆
  - 南京大学图书馆
  - 北京师范大学图书...

选择所要传递文献的馆藏

发送文献传递请求

发送文献传递请求

关闭



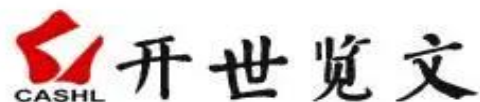
## 步骤三

页面会显示该文章的详细内容，选择你想要传递文献的馆藏，然后最下面发送文献传递请求



# 申请文献

这么简单你一定会的



中国高校人文社会科学文献中心 Beta  
China Academic Social Sciences and Humanities Library

CASHL直通车用户

首页 | 资源发现

## CASHL直通车用户

用户名:

密码:

验证码:  s 8 e 3 换一个

登录

重置

注册

点击发送文献传递请求后需登录个人账户



## 步骤四

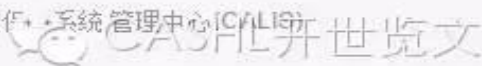
输入你的用户名及密码后登录

版权声明 | 联系我们 | 加入我们 | 旧版入口 | 关于我们

北京市海淀区北京大学图书馆内CASHL管理中心 100871 E-mail: ref@cashl.edu.cn

中国高校人文社会科学文献中心 (CASHL) 2002 - 2014 版权所有

技术支持: 中国高等教育文献馆系统管理中心 (CALIS)





# 申请文献

恭喜你，成功了！

## 步骤五

系统会自动跳出你所检索到的文章信息。再次需要你注意该文献传递的费用情况，点击提交就OK了。

开世览文 CASHL 中国高校人文社会科学文献中心 China Academic Social Sciences and Humanities Library

个人管理 申请管理 帐户管理 用户管理 订购推荐 用户问题 退出

申请信息

服务方式  复制(非返还)  借调(返还)

### 所检索到的文章信息

文献信息

|       |                              |          |            |
|-------|------------------------------|----------|------------|
| 文献类型  | 期刊论文                         | 作者       | YAJIE ZHAO |
| 出版物名称 | The Electronic Library       |          |            |
| 卷期号   | 27卷·2期                       | (如9卷·3期) | 版本信息       |
| 文章名称  | Changing of library services | 出版社      |            |
| 出版者   | Emerald Group Publishing Ltd | 出版年      | 2009       |
| 页码信息  | 342页·348页·共7页                |          | (如35-42)   |
| ISSN  | 02640473                     | ISBN     |            |

订购/互借信息

|        |                               |                   |                         |  |
|--------|-------------------------------|-------------------|-------------------------|--|
| 有效时间   |                               | (如果申请超过时间未处理自动取消) | 联系方式                    | e-mail   |
| 文献传递方式 | e-mail                        |                   | 急迫程度                    | <input checked="" type="radio"/> 普通 <input type="radio"/> 加急 |
| 费用限制   | 2.1                           | (元) 请查收收费标准       | 加急: 用户选择加急处理 需支付费用10元/篇 |  |
| 费用明细   | 本次文献申请(7页): 复制费: 2.1元 加急费: 0元 |                   |                         |  |
| 用户参考号  |                               | 用户自定义编号最多50个字符    |                         |  |
| 收借馆名称  | 兰州大学图书馆                       |                   |                         |  |

用户信息

|      |                      |      |                      |
|------|----------------------|------|----------------------|
| 姓名   | <input type="text"/> | 通信地址 | <input type="text"/> |
| 邮政编码 | <input type="text"/> | 电子信箱 | <input type="text"/> |
| 传真号码 | <input type="text"/> | 手机号码 | <input type="text"/> |

备注

点击提交即可

版权声明 | 联系我们 | 加入我们 | 旧版入口 | 关于我们  
北京市海淀区北京大学图书馆内CASHL管理中心 100871 E-mail: ref@cashl.edu.cn  
中国高校人文社会科学文献中心(CASHL) 2002-2014版权所有  
技术支持: 中国高等教育文献保障系统 管理中心(CALIS)



CASHL 开世览文

此处注意所传递文献的费用及邮箱地址是否正确

点击提交即可

提交



# 览文说

——CASHL 常见问题汇总



我希望通过email方式传递文献，对我的信箱容量有要求吗？



通过email方式传递文献，需要将文献复印后扫描，

扫描后生成文件的大小一般要根据您所请求文献的页数来确定。

以10页A4大小的文献为例，复印扫描后一般不超过2M，请您以此为参考，来选择合适的文献传递方式



我通过CASHL主页发送了一条文献传递请求，3个工作日后仍未收到文献，怎么办？



CASHL文献传递服务系统提供的读者网关可以方便地查询读者所提交申请的处理状态。读者网关地址：

<http://ill.cashl.edu.cn/gateway/>。

输入您的登录名和密码，即可查询申请的处理状态。都是靠馆际互借员人工传递的，赶上优惠期会非常繁忙，请体谅他们



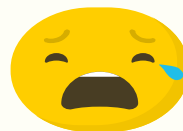
我通过CASHL主页提交了一条文献传递请求，过后想要取消，怎么办？

您可以通过读者网关，在申请管理中来取消您提交的尚未被馆际互借员处理的申请。如馆际互借员已进行了系统处理，则无法取消该请求



An illustration at the top of the slide shows several paper airplanes flying across a light blue sky. The airplanes are dark grey with a white cross on their wings and a colorful tail (red, blue, green, yellow). There are also several dark grey clouds, some of which are hanging from thin white lines, suggesting they are suspended or falling.

我在“目次检索”中查到了期刊目次，并提交了文献传递请求，为什么被告知不能从CASHL馆藏范围内获取？



目前目次数据库中收录的22781种外文期刊，是以CASHL18家中心馆藏为基础的，大部分卷期都有馆藏。其中2002年之后的文科外刊是重点的收录对象。但并非该栏目中查到的所有期刊都有馆藏。没有馆藏有两种情况：一是该刊已被订购，但尚未到刊，属于暂时没有馆藏；二是由于没有订购或缺期等原因造成的。

对于这个问题，如果您急需原文，在不超出用户提出的费用限制的情况下，CASHL可以按照就近原则代为查找和获取原文。收费方面完全执行借出馆的收费标准，CASHL不对用户另外增加费用

The top half of the slide features a light yellow background with several stylized, light blue paper airplanes flying towards the right. Some airplanes have circular cutouts in blue and pink. There are also several light blue, fluffy clouds scattered across the sky, some of which are suspended by thin vertical lines.

## 我在图书联合目录中查到的图书，可以申请借阅吗？

目前CASHL提供的高校人文社科外文图书联合目录中，图书仅在部分中心馆（北大、复旦、武汉大学、吉林大学、中山大学、南京大学、四川大学）开展借阅，我院不属于以上中心馆，因此您需要根据馆藏地址与收藏馆联系，收藏馆可以为您提供“复印该书中部分章节”的服务。收费方面执行收藏馆的收费标准。



为什么我在提交了几篇文献传递请求后，我的账户中出现了冻结金额？



账户出现冻结金额，是由于该账户提交的部分请求还未得到馆际互借员的处理，这些请求应花费的费用金额或者提交请求时用户自行填写的费用限制金额就会被作为冻结金额，等请求处理完毕，这部分冻结金额会根据请求是否得到满足而做相应的计费处理。





# CASHL专家咨询可提供哪些服务？

专家咨询服务包含免费服务和有偿服务两个层次

如果您咨询与CASHL有关的各类问题，或咨询人文社会科学方面的一般问题，CASHL的工作人员将在2日内免费解答

如果您是需需要人文社会科学方面的某课题的详细信息和深度咨询服务，CASHL将安排具有专业素质的咨询专家为用户服务，并根据实际情况进行适当收费。

